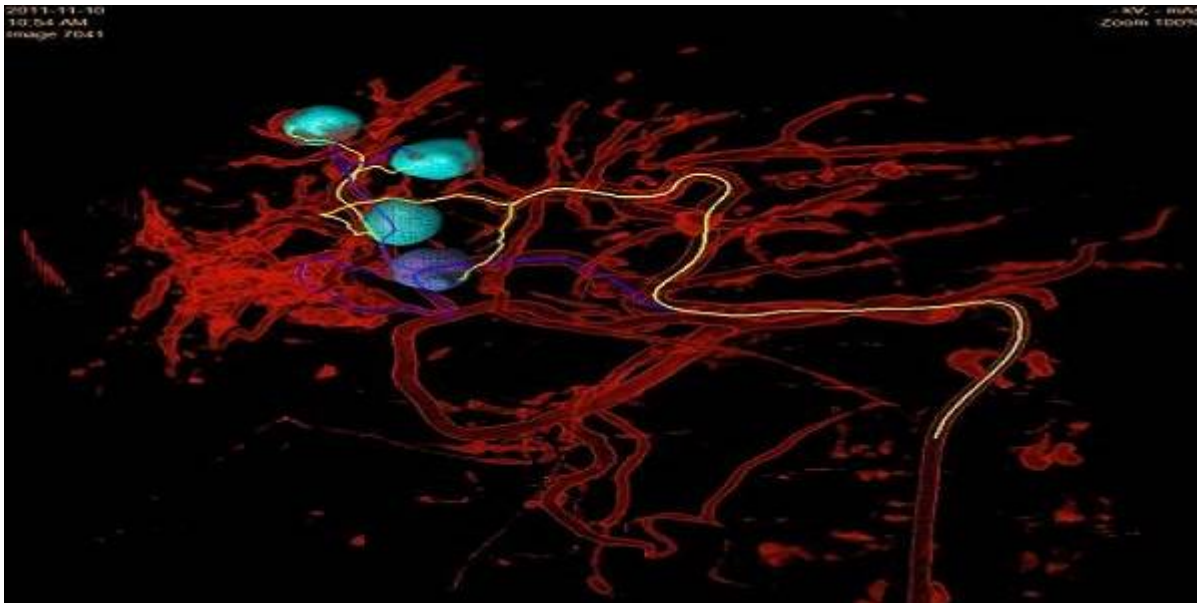


Philips komt met 3D-oplossing EmboGuide voor interventieoncologie

20 oktober 2017



Philips werkte voor de ontwikkeling onder meer samen met het UMC Utrecht en het UZ Leuven. EmboGuide is een live 3D-navigatiehulpmiddel, ontwikkeld voor het stijgende aantal beeldgestuurde 'minimaal invasieve' procedures bij de behandeling van kanker.

EmboGuide wordt gebruikt in combinatie met de röntgeninterventiesystemen van Philips voor tumorembolisatieprocedures. Het gaat daarbij om procedures zoals het blokkeren van aanvoerende slagaders naar tumoren, zodat die geen voedingsstoffen of zuurstof meer ontvangen. Er wordt dan een katheter ingebracht die onder geleide van live-beelden naar de tumorlocatie wordt opgevoerd. EmboGuides 3D-beelden moeten er voor zorgen dat oncologische interventieprocedures effectiever en gemakkelijker uitvoerbaar worden, wat gunstigere behandelresultaten kan opleveren. Daarom biedt EmboGuide interventieradiologen de mogelijkheid om tumorlaesies te visualiseren en karakteriseren, en interventieprocedures te plannen en uit te voeren met behulp van geavanceerde live-3D-beeldgeleidingstechnieken.

Philips investeerde in 2013 in totaal 780 miljoen euro in Healthcare R&D. De producent werkt voor nieuwe oplossingen samen met klinische experts en zakelijke partners.

Interventieoncologie is een snelgroeiende markt die een jaarlijkse groei van circa 15 procent laat zien. Bron: Philips: Philips breidt portfolio oncologische interventieoplossingen uit met EmboGuide, voor betere visualisatie, bereikbaarheid en behandeling van tumorlaesies.

Bekijk hier de video